

L'expérience au service du futur !

Comité des Associations

Jeudi 8 février 2023

✓ **Histoire**

- **Association loi 1901**
- **Existe depuis 1910**
- **Frères des Ecoles Chrésiennes**
- **Saint François de Sales : Ecole des Arts en 1599 à Thonon**
- **Saint Jean Baptiste de la Salle : Institut des FEC en 1684 à Reims**
- **Reims (1900- 1913) puis Erquelines (1913-1940) et Lyon**
- **Membre fondateur de la fondation ECAM en 1977**
- **Devenue Fondation ECAM LaSalle en 2019**
- **Colline de Fourvière depuis 2014 face à la Basilique**
- **Strasbourg ...**

✓ **Périmètre**

- **Nom actuel : « Association des Ingénieurs des Ecoles Catholiques de Lyon et Strasbourg »**
- **Diplômés ingénieurs des Ecoles (historique) et ECAM LaSalle**
- **2000 élèves sur le campus de Lyon (5 filières dont A&M)**
- **+ de 8 000 membres dont 1 500 cotisants réguliers**
- **Déclinaison par promotions, régions, international**
- **Mobilisation « forte » autour des valeurs**
Exemples : **motion 2022 + de 1 800 membres**
 enquête IESF 974 réponses

✓ Missions

L'association vise à pérenniser l'esprit de communauté et à promouvoir les valeurs lassaliennes

Seul organisme reconnu pour représenter les anciens élèves

L'Association ECAM-Alumni a pour finalité de fédérer, d'animer et de gérer un réseau actif d'amitié et d'entraide entre ses membres

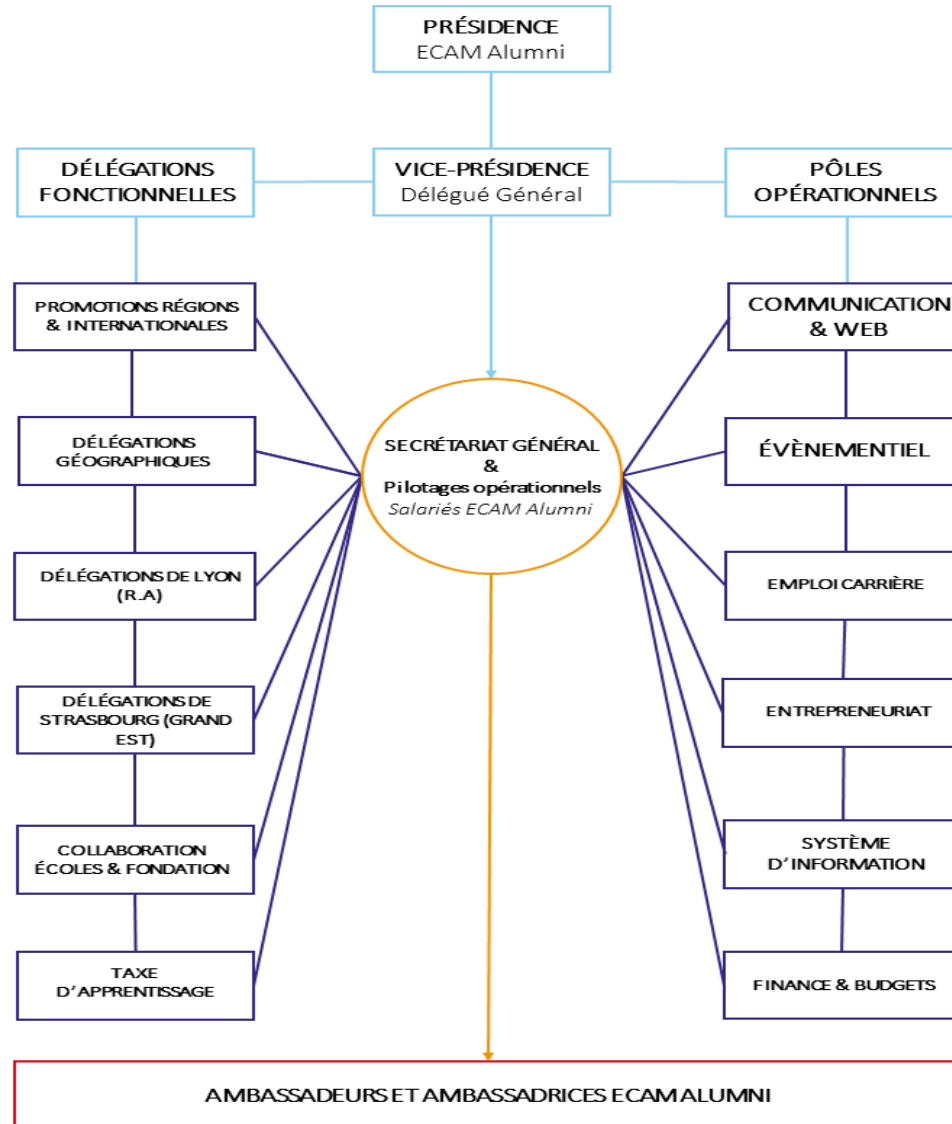
missions

- **Développer des activités et des services à l'usage des membres de l'Association,**
- **Écouter les besoins de chacun d'entre eux en s'assurant d'y répondre**
- **Partager les savoir-faire et les expertises dans le cadre de différentes rencontres ou communications**
- **Intégrer au plus tôt les élèves dans un esprit de partage communautaire**
- **Promouvoir les diplômés des différentes filières dans les différents environnements professionnels y compris à l'international,**
- **Soutenir le rayonnement et le développement d'ECAM LaSalle dans le cadre de son rôle de membre fondateur**
- **Mettre en place et développer des actions communes avec l'École**
- **Représenter les Alumni auprès des instances régionales et nationales d'IESF afin de promouvoir et de défendre les intérêts de la profession**
- **Maintenir des liens de coopération avec les autres associations d'Alumni**

✓ **Gouvernance**

- **Statuts en cours de rédaction (AGE du 21 avril 23)
simplification + intégration réunions en Visio
Précision dans le RI et notes organisation
devient : ECAM Alumni (à une « réserve » prêt)**
- **CA de 30 membres élus en AG annuelle**
- **Membres titulaires & associés : diplômés toutes filières (Niv. 7 + ou -)**
- **Membres Juniors**
- **Membres de droit : représentants de la Fondation**
- **Bureau de 8 à 10 membres + SG salariée**
- **Réunions ordinaires : AGO + 4 CA + 4 bureaux**

✓ Gouvernance



✓ **Ressources**

- **Cotisations**

De base 132 € avec quelques tarifs promotionnels

Exemple : prélèvements à vie pour 99 €

Baisse stabilisée en montant depuis 5 ans

Mais système fragile ...

Maintient car relance au travers des délégués de promos

Groupe de W : des idées + ou – faciles à appliquer

- **Convention avec les Ecoles**

- **Annuaire**

- **Evènements & autres**

- **Comptes à l'équilibre + trésorerie « acceptable »**

✓ **Fonctionnement**

- **Deux salariées au SG**
Resp. Opérationnelle et chargée de communication
- **Déploiement : promos et régions, emploi, métiers et passions**
- **Un registre des membres mis à jour quotidiennement**
2 800 profils qualifiés / an + 600 nvx profils / an
- **Un site (Netanswer) contenant toutes informations utiles**
 - ✓ **Annuaire en ligne**
 - ✓ **Agenda**
 - ✓ **Offres emploi**
 - ✓ **Espaces dédiés**
 - ✓ **Documents**
- **Réseaux sociaux**
 - ✓ **+ de 2000 abonnées**
 - ✓ **Taux clic 50%**



✓ **Quelques chiffres animation du réseau (2022)**

- **250 courriels ciblés envoyés à la communauté**
- **170 publications type news & agendas**
- **4 numéros revue « Echo du Web »**
- **Annuaire dit « collector »**
- **+ de 100 évènements organisés dont 4 afterworks/an**
- **350 offres emploi**
- **86 nouveaux comptes recruteurs**

✓ **Support aux Elèves et aux Ecoles**

- **Taxe Apprentissage : 30 bénévoles – 600 k€**
- **Financement des Start-up incubateur : 200 k€ de levée de fond**
- **Support au club Genius entrepreneur**
- **Aide à l'AEI et 4LTrophy**
- **Interventions pédagogiques et jurys titres**
- **Vivier de bénévoles pour accueil étrangers**
- **Publications en lien avec les filières**
- **Ouverture de nouvelles entités**

✓ **Items particuliers**

- **Métier ENERGIE avec les A&M : 4 conférences / an**
- **Métier du bâtiment : 4 visites / an**
- **Entreprenariat : mentors, support financier,...**
- **Alumni for the planet**
- **Groupes passion : golf, aviation, trails, généalogie**
- **Paris : actions communes avec ICAM**
- **Groupes régionaux IESF et Inter alumni**

MERCI POUR VOTRE ATTENTION